



Prüfungsvoraussetzungen D1-Lehrgang Schlagwerk (Stand: Oktober 2017)

Es muss eine der folgenden zwei Schwerpunktgruppen ausgewählt werden. Die Wahl ist bei der Anmeldung zur Prüfung anzugeben.

1. Allgemeine Voraussetzungen (für beide Schwerpunktgruppen)
 - a. Ausführung der richtigen Bewegungsabläufe (Full, Down, Up - Strake und Tap)
 - b. Rhythmische Übungen in den behandelten Taktarten nach der neutralen Notation und der Schlaghandschrift (2/4-, 3/4-, 4/4-, 6/8- und alla breve Takt)
 - c. Übungen in verschiedenen Dynamikstufen
 - d. Zu behandelnde Notenwerte: bis Sechzehntel und Achteltriolen (keine Wirbel / Rolls)
 - e. Übungen mit Akzentverschiebung
 - f. Erlernen der Handhabung der Großen Trommel und Becken

Prüfungsvoraussetzungen D1-Lehrgang Schlagwerk Schwerpunktgruppe 1: Kleine Trommel (Hauptinstrument) und Stabspiele (Nebenfach)

1. Tonleitern

Erarbeitung von drei Durtonleitern aus der Auswahl: Des - As - ES - B - F - C - G - D. Die Tonleitern sollten in einem fließenden Tempo mit Grunddreiklang auswendig über zwei Oktaven vorgetragen werden.



2. Vortragsstücke

Als **Pflichtstück** ist eins der beiden Stücke "Timmy" (J. Lesch) oder "Milan der Trommler" (W. Basler) vorzubereiten. Die Stücke stehen auf der Homepage des Volksmusikerbund NRW KV Wesel zum Download bereit.

Aus dem Notenmaterial (Instrumentalallehrgang Für die Instrumentalprüfungen D1, D2, D3; Musikverlag Wolfram Heinlein, Nürnberg) ist eins von den vier Vortragsstücken der Leistungsstufe D1 (keine der Etüden!) als **Selbstwahlstück** vorzubereiten. Wahlweise kann auch ein Stück aus der Empfehlungsliste gewählt werden. Sollte dies der Fall sein, bitte **zwei Kopien des Stückes** für die Prüfungskommission mitbringen.

3. Volkslied

Für die Prüfung ist ein deutsches Volkslied auswendig in einer Tonart einzustudieren. Besonderer Wert wird dabei auf die musikalische Sinnbildung (Liedform, Gestaltung, Phrasierung) gelegt. Die zulässigen Volkslieder sind in der „Volksliedliste“ des Kreisverbandes Wesel aufgeführt.

4. Blattspiel

Blattspiel einer Melodie oder einer rhythmischen Übung. Blattspiele sollten möglichst in das Unterrichtsprogramm aufgenommen werden.

Punktevergabe

- Pflichtstück	20 Punkte
- Selbstwahlstück	15 Punkte
- Volkslied (1 Tonart)	5 Punkte
- Blattspiel	10 Punkte
- Tonleitern (Stabspiele Nebenfach)	10 Punkte
- Gesamt	60 Punkte

Dauer der Prüfung: ca.20 Minuten



Prüfungsvoraussetzungen D1-Lehrgang Schlagwerk Schwerpunktgruppe 2: Stabspiele (Hauptinstrument) und kleine Trommel (Nebenfach)

1. Tonleitern

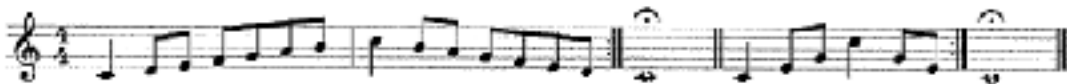
Erarbeitung der folgenden Durtonleitern: Des - As - ES - B - F - C - G - D.

Die Tonleitern sollten in einem fließenden Tempo mit Grunddreiklang auswendig über zwei Oktaven vorgetragen werden.

Das folgende Mindesttempo für das Tonleiterspiel gilt als Anhalt und Orientierung, um gute oder sehr gute Ergebnisse zu erzielen. Die Tonleitern sind in Achtel-Noten zu spielen.

Viertel MM= 96

Beispiel:



2. Vortragsstücke

Als **Pflichtstück** ist eins der Stücke Allegro in A-Dur (Seite 27, Nr. 2) oder Yankee Doodle, Moderato (Seite 32) aus: *Modern School for Xylophone, Marimba, Vibraphone, Morris Goldenberg* vorzubereiten (bestellbar unter: <https://www.thalia.de/shop/home/rubrikartikel/ID15921052.html?ProvID=11000522>)

Aus dem Notenmaterial (Instrumentallehrgang Für die Instrumentalprüfungen D1, D2, D3; Musikverlag Wolfram Heinlein, Nürnberg) ist eins von den vier Vortragsstücken der Leistungsstufe D1 (keine der Etüden!) als **Selbstwahlstück** vorzubereiten. Wahlweise kann auch ein Stück aus der Empfehlungsliste gewählt werden.

Bitte sowohl vom Pflicht-, als auch vom Selbstwahlstück zwei Kopien für die Prüfer mitbringen.



3. Volkslied

Für die Prüfung ist ein deutsches Volkslied auswendig in zwei Tonarten einzustudieren. Besonderer Wert wird dabei auf die musikalische Sinnbildung (Liedform, Gestaltung, Phrasierung) gelegt. Die zulässigen Volkslieder sind in der „Volksliedliste“ des Kreisverbandes Wesel aufgeführt.

4. Blattspiel

Blattspiel einer Melodie oder einer rhythmischen Übung. Blattspiele sollten möglichst in das Unterrichtsprogramm aufgenommen werden.

5. Nebenfach

Vortrag eines einfachen rhythmischen Stücks auf der kleinen Trommel. **Die Noten des Stücks sind zur Prüfung in zweifacher Kopie für die Prüfer mitzubringen.**

Punktevergabe

- Tonleitern	20 Punkte
- Pflichtstück	10 Punkte
- Selbstwahlstück	10 Punkte
- Volkslied (2 Tonarten)	10 Punkte
- Blattspiel	5 Punkte
- Nebenfach kleine Trommel	5 Punkte
- Gesamt	60 Punkte

Dauer der Prüfung: ca.20 Minuten